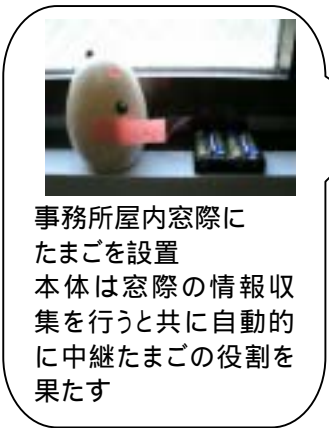


離れた場所でも収集可能

LamEggs は、Lamtec が開発した〔温度〕〔湿度〕計測器である。 LamEggs はサーバー機から離れた場所に設置した場合でも、ブリッジ用の卵を中継することで情報収集が可能となる。 LamEggs にて温度・湿度情報を収集した検証結果を以下に示す。



事務所屋内窓際にたまごを設置
本体は窓際の情報収集を行うと共に自動的に中継たまごの役割を果たす

図1:ブリッジ卵設置



図2:設置環境外観



車内助手席側に温湿度計測たまごを設置

図3:計測卵設置

計測のしくみ

8月某日、温湿度たまごを炎天下の車内に設置し温度・湿度計測を行った。計測環境は上図の通り。次ページの全体図(図6)と併せて見てほしい。尚、検証当日の公表最高気温は33であった。

データ収集用サーバー機まで距離はあるが、ブリッジとなる中継たまごを設置し情報を取得することができる。計測間隔は任意の指定が可能であり、当日は30秒間隔での情報収集を行った。

収集した情報はソフトウェアで指定したフォルダにCSVファイル形式で出力する。ファイルは(各卵名_収集日[年月日])毎に作成する。記録ファイルの出力形式は以下の通り。



図4:記録ファイルサンプル

サンプルファイルの項目は左から(時刻)(温度)(湿度)(モーション)(照度)だが、用途に応じてカスタマイズ対象となる。

計測結果のグラフ化

もちろん収集結果の活用も考慮済みだ。〔温度〕〔湿度〕情報をグラフ化表示する基本ソフトは標準セットのご提供。今回の実施記録ファイルを使用して作成したグラフを次ページ(図7)に示す。

尚、ラムテックでは収集結果を使用したアプリケーションの開発を受託しており、ニーズに合わせたカスタマイズも可能なため、是非問い合わせて欲しい。

またあまり大きな声で言いたくはないが、EXCELのグラフ作成機能を使用すると複数データを重ねて表示、比較グラフにすることもできるのでEXCELマスターにはお勧め。

計測ハプニング

モニタリング中、突然データが届かなくなった。電池切れか、はたまた故障かと不安を感じつつ駐車場に行っ

てみると、車が無い。情報収集可能域を離れた温湿度たまごの情報は収集不可となり、その後の記録が途切れた。

10分ほど経った後、再度データの収集を開始した。数分後何食わぬ顔で戻ってきたのは社長だった。

『助手席にたまごがあったのは気がついたんだけどね・・・何かしてました?』『…………。』



図5:収集が途切れた記録データ

当然ながらサーバー機にも計測用たまご本体に対しても何の操作も行わずそのまま駐車場を離れている。元の場所に戻った後も何の対応も行わなかったが、所定の時間が来ると自動的に情報収集を再開したところを見ると、自動認識は期待以上の結果だった。

なお収集再開後の車内温度がそれ までより相当低いのは、車両使用中エ アコンを掛けていたためである。

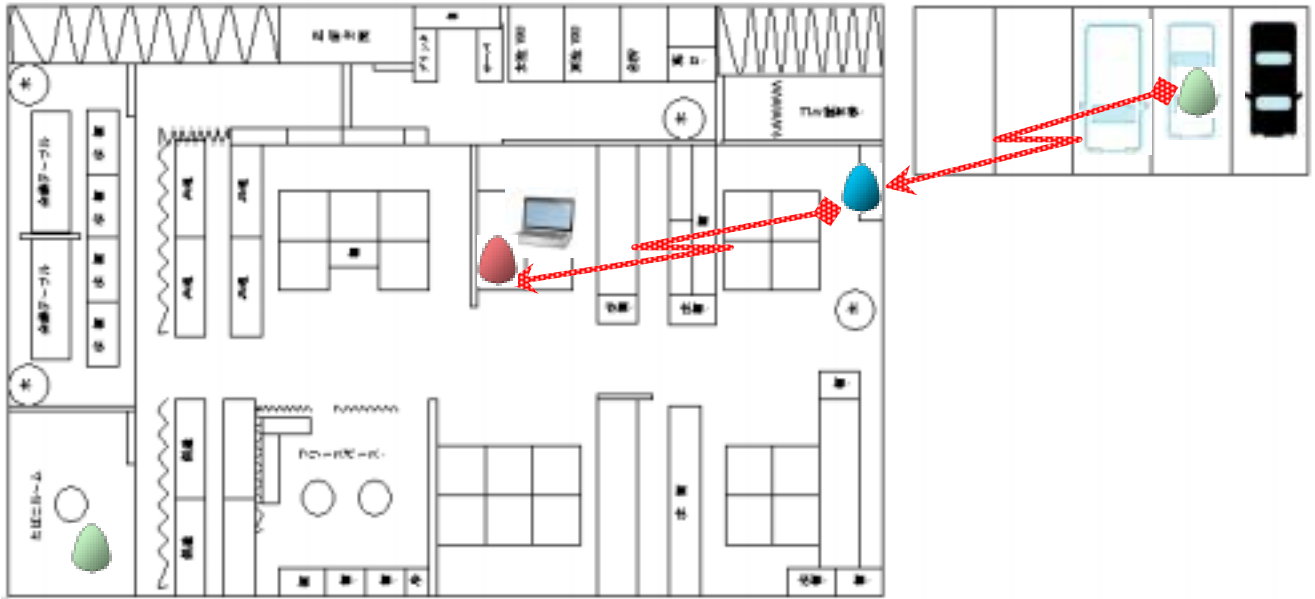


図6:計測環境 全体図

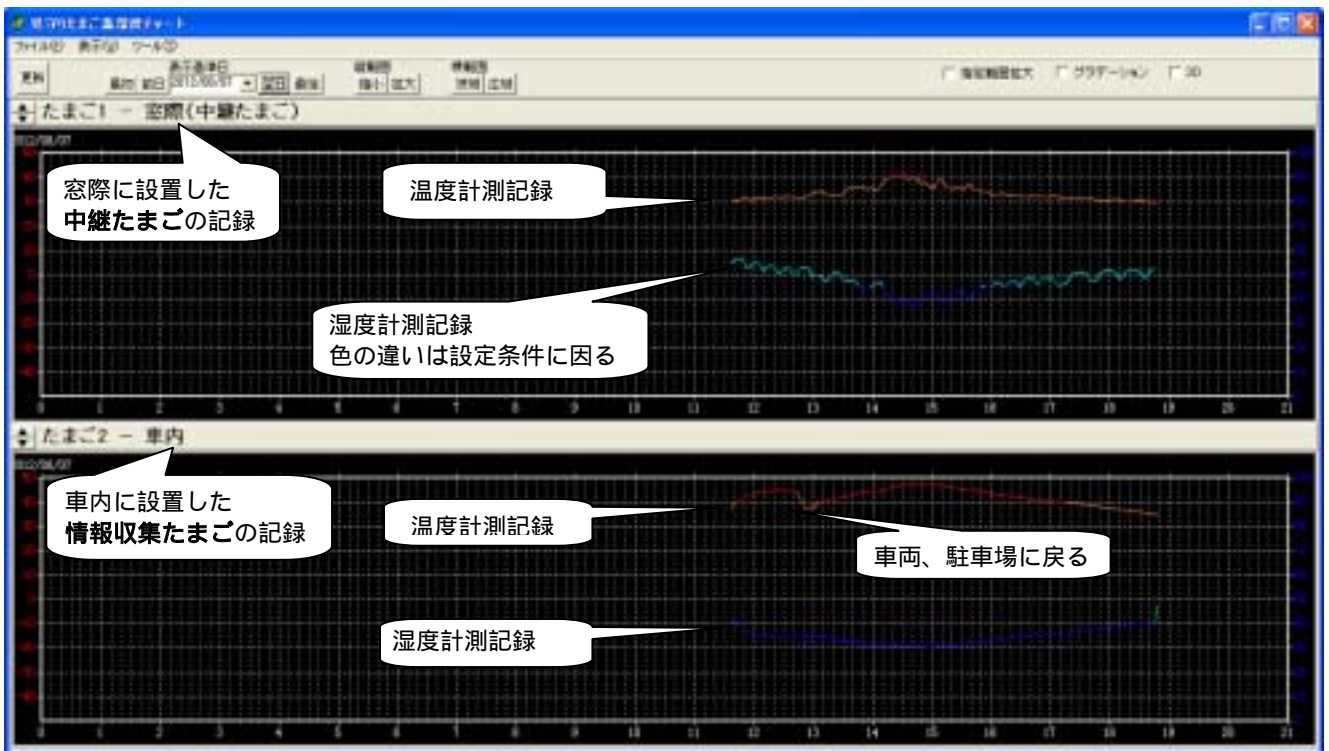


図7:計測結果 グラフ化

見守りたまごの特徴

たまご形状の発端となったのは、『ぶつかっても怪我をしにくい』との思いからだった。乳幼児や高齢者が居る環境での使用を視野に入れてではあったが、その反面、設置場所によっては不安定さを懸念する声もあるだろう。その点も用途・ご要望に応じて各種形状への対応をしていきたい。

また現行バージョンでは(温度)(湿度)に加えて、既出の通り(モーション)(照度)感知機能も備えている。これらの組み合わせにより設置対応環境が拡張され、より幅広いご要望に対応できるものと自負している。

お問い合わせ



株式会社 ラムテック

〒270-0034
千葉県松戸市新松戸 3-283
ゆりのきセンタービル 2F

TEL : 047-343-8110

FAX : 047-330-4899

お問い合わせ

<http://www.lamtec.co.jp/info>